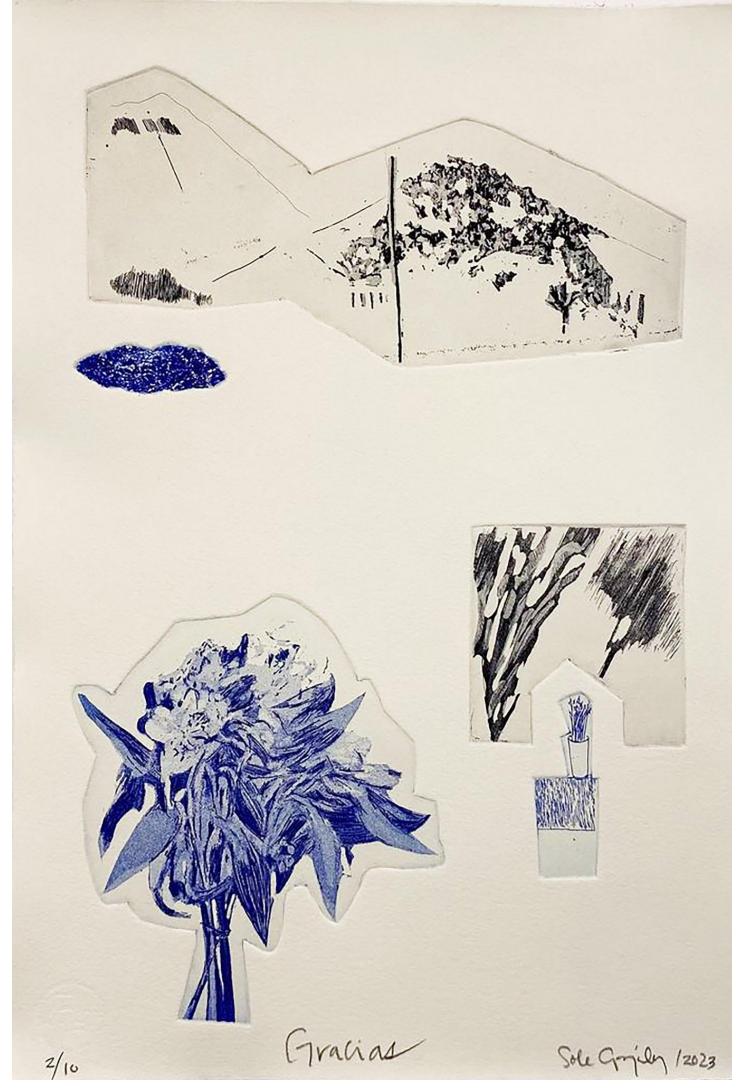


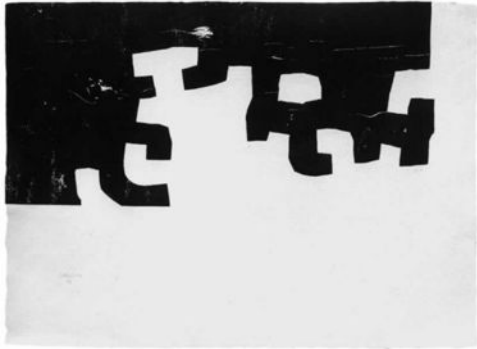
MEDIOS GRÁFICOS

Introducción

Universidad Alberto Hurtado.2025
Profesora:Soledad González



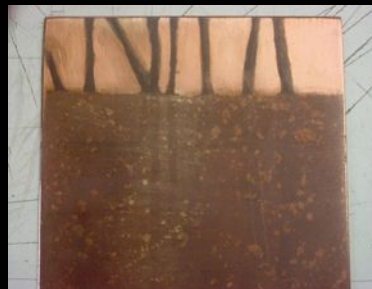
Lenguaje Gráfico



Lenguaje Gráfico

GRABADO





Las diferentes materialidades de **LA MATRIZ** determinan distintas **técnicas** de grabado.



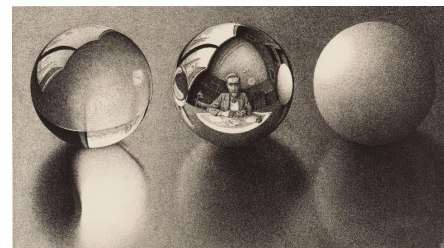
Santos Cházvez



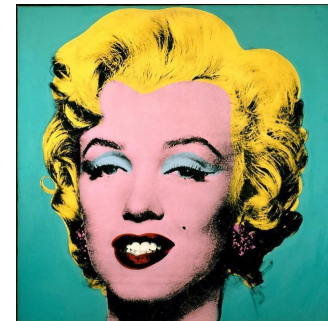
Banksy



Rembrandt



Escher



Andy Warhol

GRABADO

Estas técnicas se organizan en distintos sistemas de producción

- PLANOGRAFÍA
- HUECOGRABADO
 - RELIEVE

• PLANOGRAFÍA



• HUECOGRABADO



• RELIEVE



En este curso

Exploraremos



• RELIEVE

XILOGRAFÍA -blanco y negro.
-color.

• HUECOGRABADO

GRABADO EN METAL

-Agua fuerte.

-Punta seca.

EXPLORACIÓN DE TÉCNICAS GRÁFICAS experimentales

-Introducción y modelamiento.

(Stencil/monotipia/frottage/Grabado verde/cianotipia/trovicel)



TALLER DE GRABADO

-Metodología.

(Práctico/in situ)

-Asistencia (75%)

-Inicio: 10 de marzo

-Última clase: 23 de junio

30 entrega del portafolio

CALENDARIO DE EVALUACIÓN

7 DE ABRIL

ENTREGA 1.

Carpeta de proceso xilográfico blanco y negro (Encargo 2) 25 %.

12 DE MAYO

ENTREGA 2.

Carpeta proceso xilográfico-Color (Encargo 3,4 y 5) 25 %.

19 DE MAYO

ENTREGA 3.

Dibujo-Proyecto Selección y estudios de un referente/ modelo. (Encargo 6) 10 %

23 DE JUNIO

ENTREGA 4.

Carpeta proceso Grabado en metal 30 %

30 DE JUNIO

ENTREGA 5

Portafolio 10%

Materiales Unidad I Xilografía

- ½ de pliego de cartón piedra.
- 1 madera 20 x 20 cm (**mdf-0,3mm**).
- 1 madera o linóleo de formato a elección, mínimo 20 cm por lado y máximo 30 cm.
- Gubias personales. (Sakura o chinas Hand)
- 1 cuchara de palo.
- Papel mantequilla. (2 pliegos).
- Papel imprenta/roneo. (5 a 6 pliegos).
- Papel camisa. (1 rollo).
- Croquera hoja blanca. 15 X 20 cm aproximado

*Se recomienda una pechera/delantal para el proceso de impresión y guantes.



Encargo 1-Introducción

Realizar exploración de texturas.
Linóleo



Encargo 1

Exploración técnica en linóleo/Herramientas, texturas y proceso de impresión manual).

- 1) Grupos**
- 2) Cada integrante recibirá un desafío de texturas.**
- 3) Se invita a experimentar con las texturas integrándose en la misma matriz.**
- 4) Crear un orden en el que se puedan percibir claramente las texturas.**

Desafíos

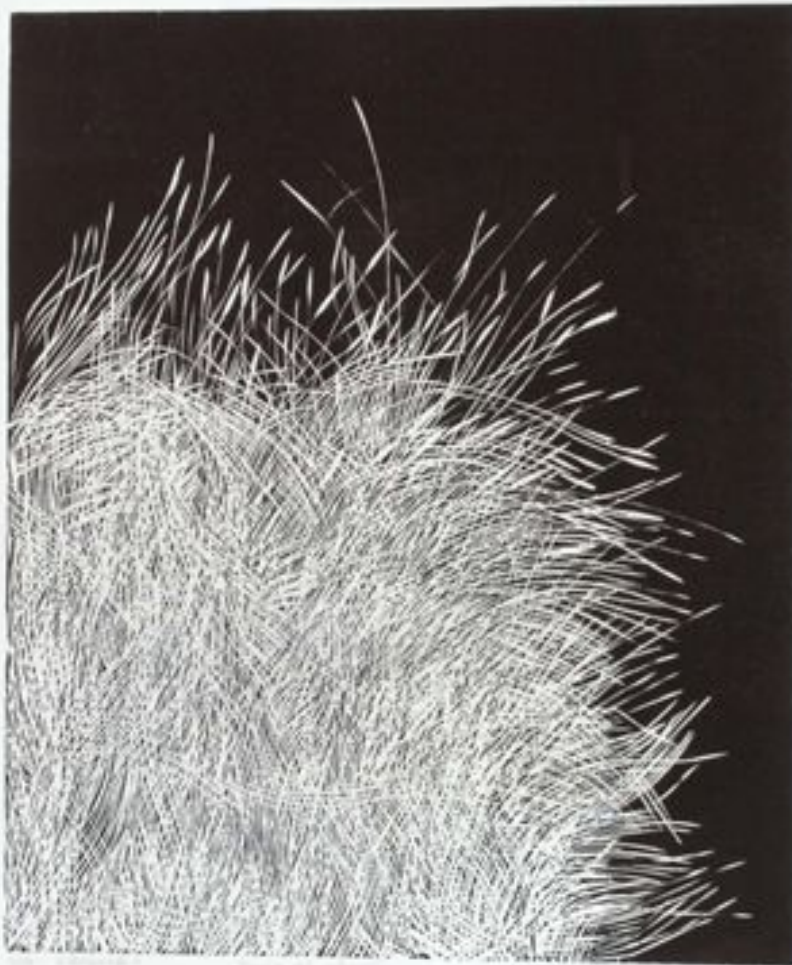
- Líneas cortas diagonales blancas.
- Líneas cortas diagonales negras.
- Líneas paralelas negras sobre fondo blanco.
- Líneas paralelas blancas sobre fondo negro.
- Textura repetición en movimiento con gubia U.
- Textura repetición en movimiento con gubia V.
- Texturas con líneas cruzadas blancas.
- Texturas con Líneas negras.
- Espacio en blanco con gubia V.
- Espacio en blanco con gubia U.
- Texturas líneas cortas negras.
- Texturas líneas blancas delgadas.



Santos Chavez
Xilografía,



Santos Chavez
Xilografía,



Santos Chavez
Xilografía,

El mal dibujo es el que no se hace





Trabajo de taller

Proceso